

MAPA DE MUESTRAS

escala 1:50.000



INSTITUTO GEOLOGICO Y MINERO DE ESPAÑA

CERCEDILLA

508
18-20



LEYENDA

CUATERNARIO	HOLOCENO	31	30
	PLEISTOCENO	29	28
CRETACIO SUPERIOR	PLIOCENO SUPERIOR	23	
	SENONIENSE	22	21

AFLORAMIENTOS DE QUINTANAR Y DE CUERDA LARGA	
PRE-ORDOVICICO	20

ROCAS IGNEAS PREHERCINICAS

19	19	Oronides heterogéneas Tipo CERCEDA.
18	18	Leucitas.
17	17	Oronides granulares.
16	16	Oronides granulares mesocratas y melanocratas.

ROCAS GRANITICAS HERCINICAS

15	15	Admititas con anfíbol ocasional, porfíridos de grano grueso. Tipo LA GRANAJA.
14	14	Leucogranitos de grano fino-medio.
13	13	Granitos con cordierita porfíridos. Tipo MATELUPINO.
12	12	Leucogranitos de grano grueso. Tipo LA PEDRIZA - PEGUERINOS.
11	11	Admititas - granito con cordierita de grano grueso. Tipo PERA DEL HOMBRE.
10	10	Admititas con cordierita porfíridos de grano grueso. Tipo EL CARDÓN - LOS MOLINOS.
9	9	Admititas con cordierita y abundantes andesitos microgranulares. Tipo ALPEDRETE.
8	8	Admititas porfíridos orientados. Tipo SIERRA DEL FRANCÉS. a) facies equigranular o debilmente porfírida. b) facies porfírida con matriz de grano más fino.
7	7	Granodioritas y tonalitas deformadas. Tipo LA JAROSA.

ROCAS FILONIANAS

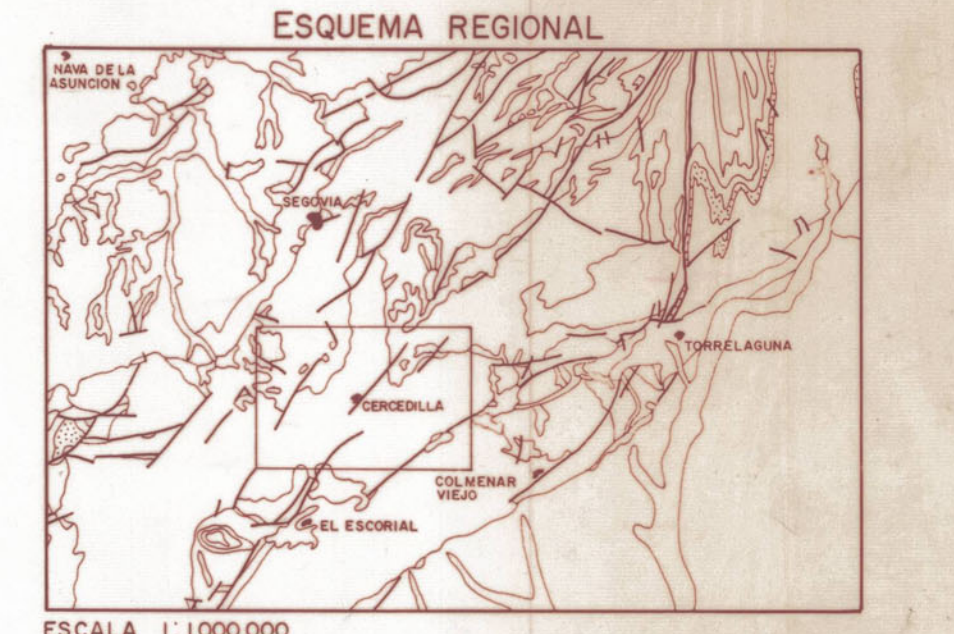
6	6	Cuarzo.
5	5	Porfíridos mesocráticos.
4	4	Porfíridos mesocráticos.
3	3	Porfíridos graníticos - admitíticos.
2	2	Microniditas.
1	1	Apatitas.

- 32 Metarolitas esóficas.
- 31 Arenas, limas, cantos, bloques y gravas (Aluviales, Fondos de valle).
- 30 Limas y arenas con cantos y bloques (Depósitos de saturación).
- 29 Limas, arenas y turbasas (Fondos de Naves).
- 28 Arenas y limas con cantos y bloques dispersos (Glosas de vertiente).
- 27 Cantos, bloques y arenas (Culuviones).
- 26 Cantos, bloques y arenas (Cantos de depósitos).
- 25 Cantos, arenas y limas (Terrazas).
- 24 Bloques, cantos y arenas (Morrenas).
- 23 Cantos y bloques con limas arenosas esparcidas.
- 22 Dolomitas y margas.
- 21 Margas y areniscas con cemento domínico.
- 20 Puzositas, margas y metacarbón.



ESCALA 1:250.000

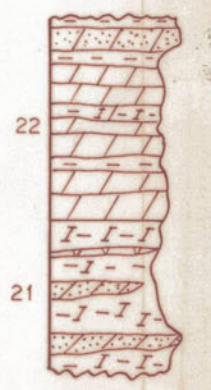
Oronides	Oronides
Granitos	Diques
Metasedimentos preordovicicos	Cuarzo
	Pórtido



ESCALA 1:1.000.000

Cuaternario	Ordovicio inferior al Cuaternario americano
Terciario	Predombriaco - Cambrio inferior
Cretácico	Porfíridos de El Cardoso
Triásico	Oronides
Silúrico	Granitoides hercínicos
Ordovicio medio y superior	

COLUMNA ESTRATIGRAFICA EN LAS PRINCIPALES UNIDADES O ZONAS



ESCALA 1:1.000

X	Y	Z
58100	67850	960

1:50.000

NORMAS, DIRECCION Y SUPERVISION DEL I.G.M.E. REALIZACION DE LA CARTOGRAFIA GEOLOGICA, 1.986

AUTORES
F. Bellido Mulas (GEOPRIN, S.A.)
C. Casquet (Univ. de Madrid)
J. M. Fuster (Univ. de Madrid)
A. Martín Serrano (EGEO, S.A.)
A. del Olmo Sanz (EGEO, S.A.)
J. G. de Pablo Maciá (EGEO, S.A.)

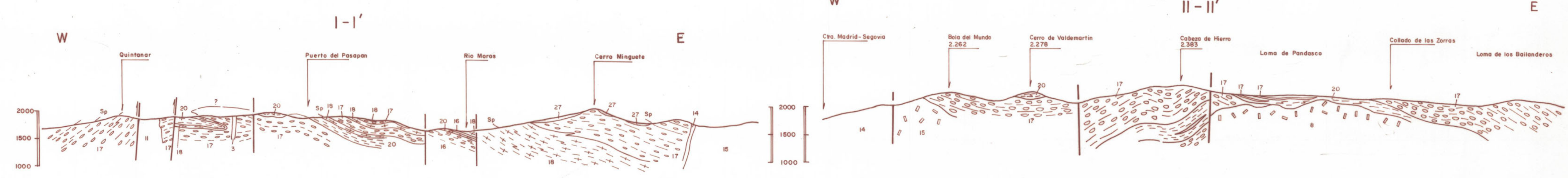
Dirección y supervisión del I.G.M.E.
A. Pérez González
C. Ruiz García

SIGNOS CONVENCIONALES

- Contacto concordante. Idem. supuesto.
- Contacto discordante. Idem. supuesto.
- Contacto intrusivo.
- Contacto difuso (paso gradual) entre facies de rocas graníticas.
- Falla. Idem. supuesto o deducida.
- Falla inversa de gran ángulo.
- Foliación principal no determinada. Idem. subvertical. Idem. subhorizontal.
- Foliación S₂ asociada a la Fase 3 hercínica. Idem. subvertical.
- Foliación característica en rocas graníticas. Idem. subvertical. Idem. subhorizontal.
- Lineación de orientación mineral. Idem. subhorizontal.
- Lineación de intersección y eje de pliegues asociados a la Fase 3 hercínica.

CORTES GEOLOGICOS

ESCALA HORIZONTAL 1:50.000



9023 • Punto toma de muestras
◁ Fotografía panorámica y ángulo abarcado
• Fotografía puntal